

Manuale installazione

Programmatore PRG007 per settare funzionalmente gli allarmi acustici per vetture HYUNDAI

Il programmatore PRG007 consente la programmazione di svariate funzioni del modulo allarme, la selezione del protocollo vettura e permette l'aggiornamento della centrale per future programmazioni.

LOCPROGABS15090

Per la corretta programmazione delle centrali allarme LOCALLARMECAN e LOCALLARMEPLIP è necessario utilizzare anche la briglia di collegamento "LOCCAVOABS13720".

Le informazioni tecniche incluse nel seguente manuale sono da ritenersi puramente indicative e l'azienda produttrice non si assume alcuna responsabilità relativamente alle stesse.

Il personale tecnico preposto all'installazione è tenuto a verificare con la dovuta diligenza e sotto la propria responsabilità le informazioni riportate a secondo il tipo di vettura (es. punti di connessione specifici del modello).

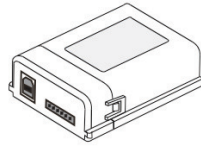
COMPOSIZIONE KIT PROGRAMMAZIONE

CAT. LOCPROGABS15090

CAVO USB



CENTRALE PRG007



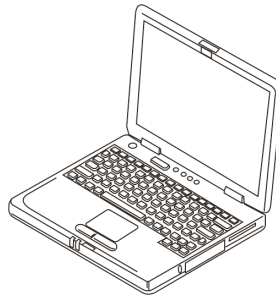
CAT. LOCCA VOABS13720

CAVO CONNESSIONE
ALLARME - Optional -



ATTREZZI NECESSARI

PERSONAL COMPUTER



REQUISITI necessari PC

SISTEMA OPERATIVO Microsoft Windows® XP Home, XP Professional, Vista, Windows 7

NB Il programmatore non è compatibile con sistemi operativi Apple Mac, Linux.

Porta USB disponibile.

NOTE: Qualora fosse la prima volta che si effettua una programmazione delle centrali allarme MetaSystem, sarà necessario installare l'applicativo.

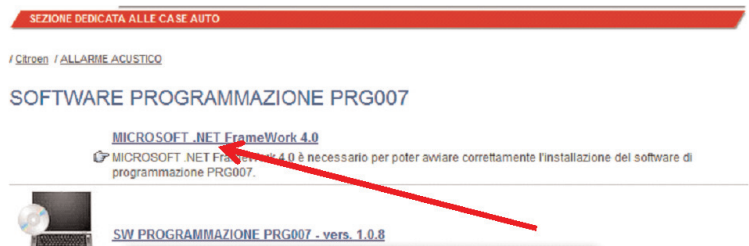
Per permettere il regolare download e la successiva installazione, verificare che il PC abbia le autorizzazioni di amministrazione necessarie.

Connettersi ad INTERNET accedendo al portale MetaSystem digitando l'indirizzo www.metasystem.it/cardealer selezionare il relativo logo di appartenenza, quindi la categoria allarme / cliccare su "SW programmazione PRG007".

INSTALLAZIONE MICROSOFT FRAMEWORK

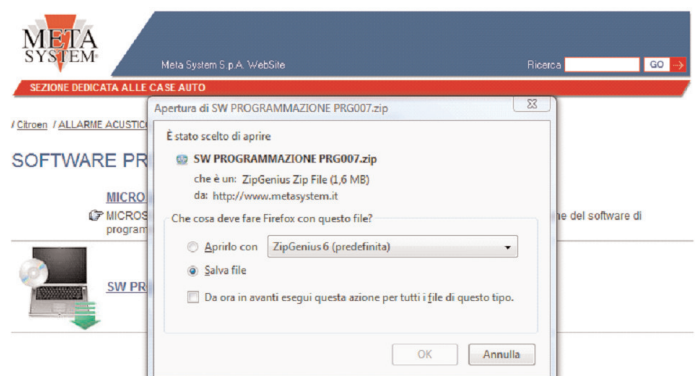
Per la corretta installazione dell'applicativo programmatore, è necessario che sul PC sia presente il MICROSOFT FrameWork 4.0.

Per facilitare l'eventuale installazione, sul portale è presente il link dove è possibile scaricare l'applicazione gratuitamente.

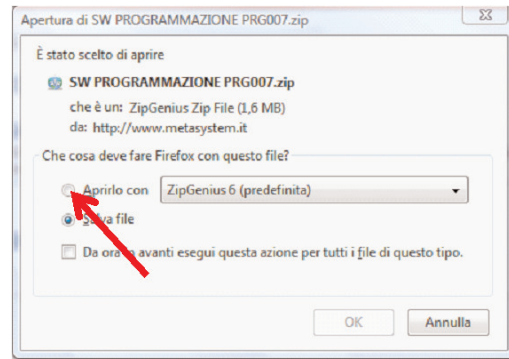


DOWNLOAD APPLICATIVO

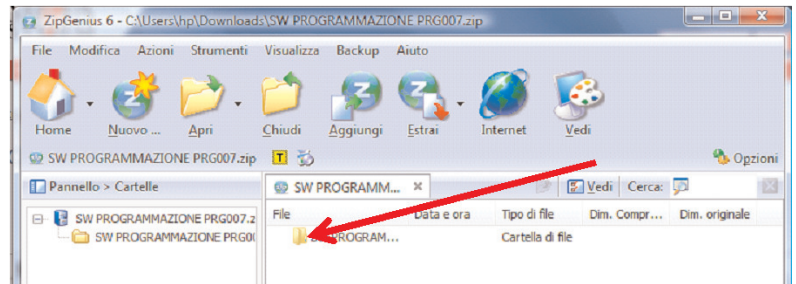
Cliccare su "SW programmazione PRG007".



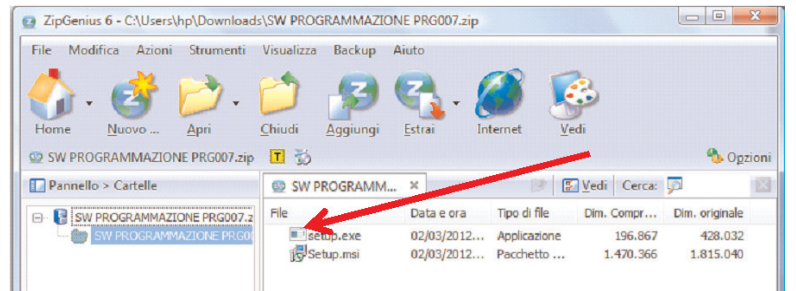
Selezionare “APRI”o “APRIRLO CON” ”
Selezionare nella tendina il programma
necessario per effettuare l’UNZIP



Cliccare sulla cartella SW PROGRAMMAZIONE PRG007



Lanciare il file SETUP.EXE



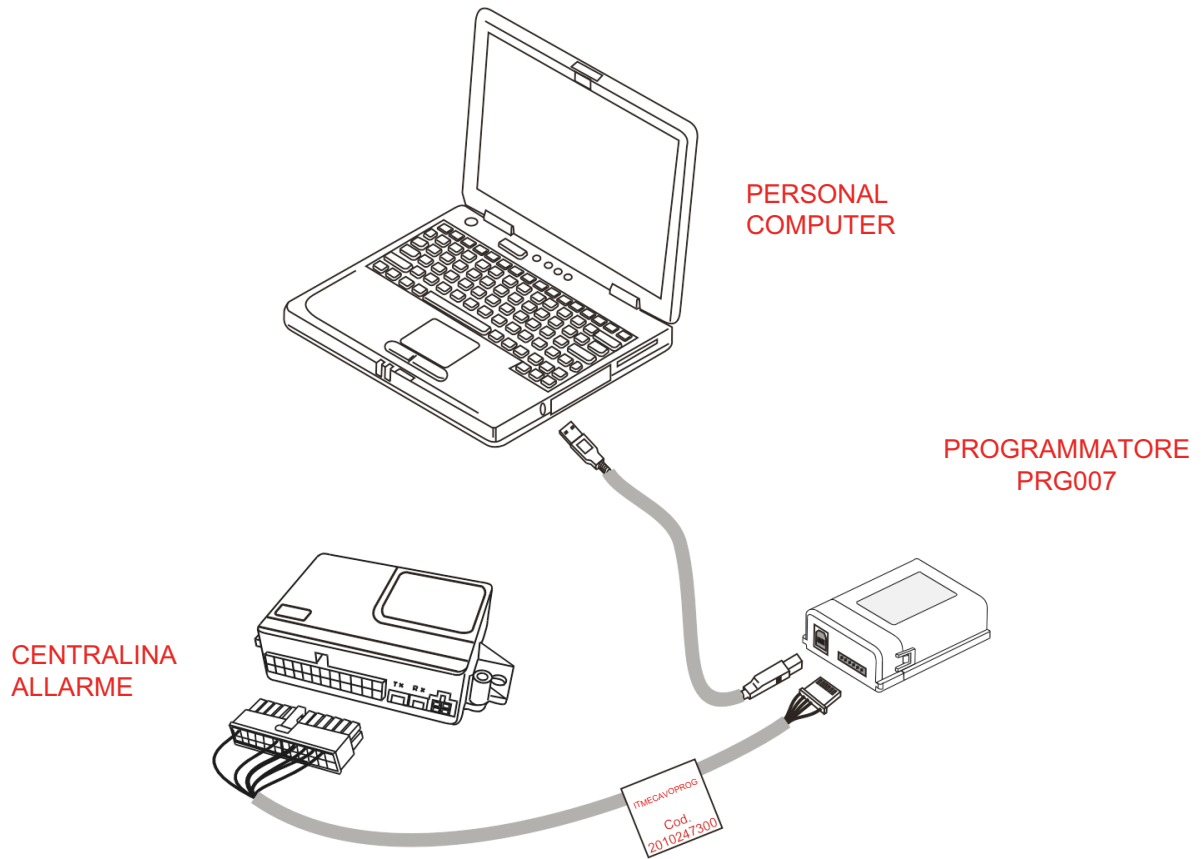
Qualora l’installazione fosse andata a buon fine,
sul Desktop del Computer comparirà l’icona
MetaSystem.

Connettere ad una porta USB il cavo del
programmatore, connettere la centrale che si vuol
programmare (vedi pag.4) e cliccare due volte
sull’icona per avviare l’applicazione



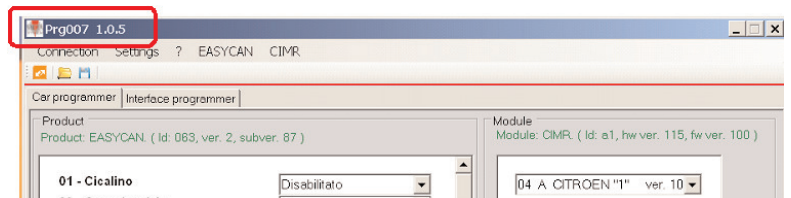
COLLEGAMENTI

Collegare come da schema il PC al programmatore e la centrale allarme

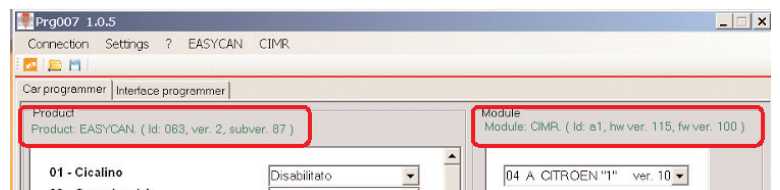


NOTE

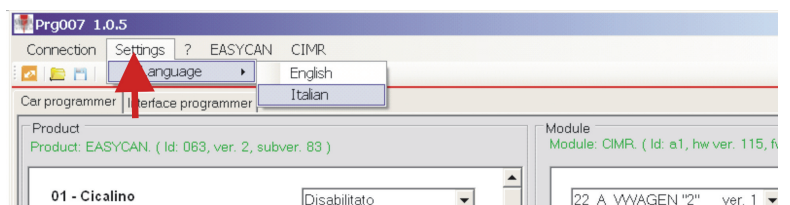
Dato sulla revisione del programma installato



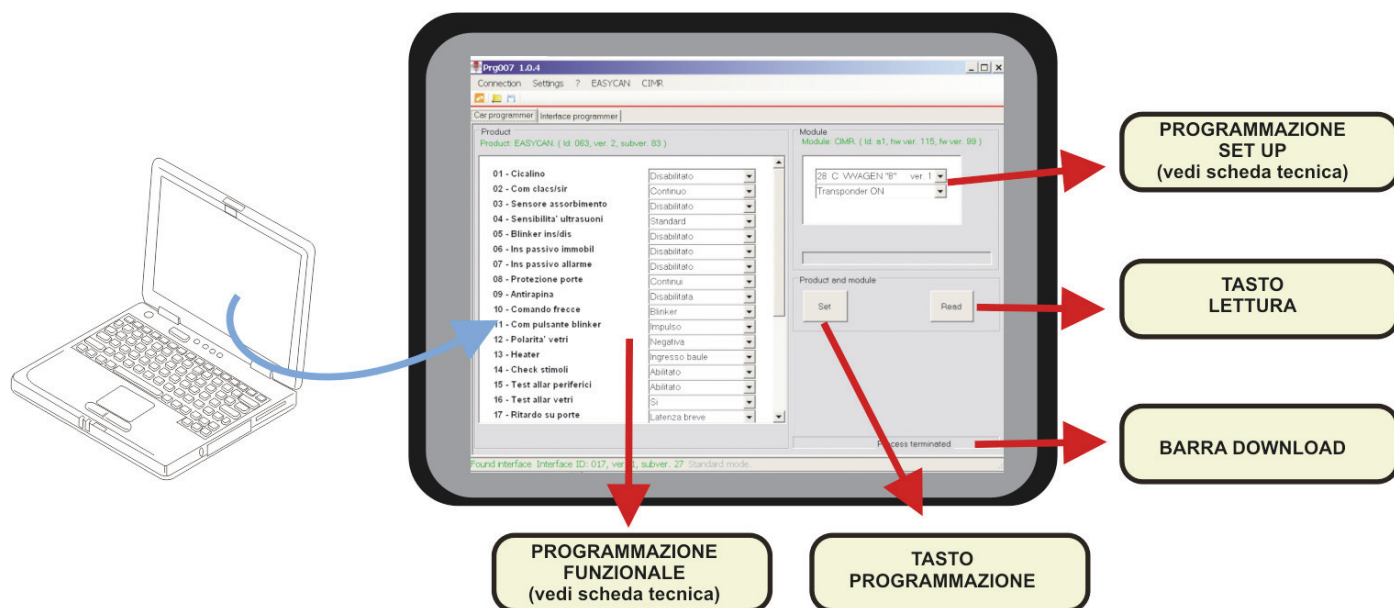
Dati sulla revisione dell'allarme collegato



Selezione della lingua



PROGRAMMAZIONE ALLARME



A seguire l'elenco di tutte le possibili programmazioni della centralina d'allarme. Fare riferimento al manuale installatore per determinare la configurazione di fabbrica e le opzioni da non modificare. Fare riferimento alla scheda tecnica specifica vettura per programmare gli step necessari al corretto funzionamento

FUNZIONI

POSSIBILI SELEZIONI

- | | |
|---|----------------------------|
| 1 Cicalino : Questa funzione permette di abilitare o disabilitare il segnale acustico durante l'inserimento e il disinserimento del sistema d'allarme. | - ABILITATO / DISABILITATO |
| 2 Com clacs/sir : Questa funzione permette di modificare il tipo di comando All AUX pin. N° 12. | - CONTINUO / ALTERNATO |
| 3 Sensore assorb. : Questa funzione permette di abilitare o disabilitare il rilevamento di un assorbimento sull'alimentazione superiore a 3W. | - ABILITATO / DISABILITATO |
| 4 Sensibilità US : Questa funzione permette di modificare la modalità di rilevamento volumetrico tramite ultrasuoni. | - ALTA / STANDARD |
| 5 Blinker ins/dis con M327 : Questa funzione permette di abilitare o disabilitare il segnale ottico durante l'inserimento e il disinserimento del sistema d'allarme quando pilotato da modulo M327 | - ABILITATO / DISABILITATO |
| 6 Ins pass immobil : Questa funzione permette di abilitare o disabilitare l'autoinserimento del blocco motore. | - ABILITATO / DISABILITATO |
| 7 Ins pass allarme : Questa funzione permette di abilitare o disabilitare l'autoinserimento dell'allarme. | - ABILITATO / DISABILITATO |
| 8 Protezione porte : Questa funzione permette di modificare il controllo della rilevazione porte aperte. | - CONTINUI / DERIVATI |
| 9 Antirapina : Questa funzione permette di abilitare o disabilitare la funzione antirapina. | - ABILITATA / DISABILITATA |
| 10 Comando frecce : Questa funzione permette di modificare il tipo di comando indicatori di direzione. <i>(vedi schede tecniche dedicate vetture)</i> | - POTENZA / BLINKER |
| 11 Com puls blinker : Questa funzione permette di modificare il tipo di comando del pulsante blinker se abilitata nella funz. 10. <i>(vedi schede tecniche dedicate vetture)</i> | - IMPULSO / INTERRUTTORE |

12 Polarità vetri : Questa funzione permette di modificare il tipo di comando per la salita dei vetri.	- NEGATIVA / POSITIVA
13 Heater : Questa funzione permette l'utilizzo dell'ingresso pos.14 per il controllo dell'apertura baule o la disabilitazione ultrasuoni all'inserimento di un riscaldatore automatico abitacolo	- INGRESSO BAULE / HEATER
14 Check stimoli : Questa funzione permette di avere nei primi 25 secondi di inserimento la rilevazione degli stimoli d'allarme attraverso un suono di buzzer.	- ABILITATO / DISABILITATO
15 Test allar perif : Questa funzione permette il controllo inserimento con vani aperti	- ABILITATO / DISABILITATO
16 Test all vetri : Questa funzione permette il controllo inserimento con vetri aperti	- SI / NO
17 Ritardo su porte : Questa funzione permette di impostare un ritardo sull'allarme porte	- Latenza lunga / Latenza breve
18 Autoescludi US : Questa funzione permette di escludere la protezione volumetrica in automatico quando vengono rilevati finestrini aperti.	- SI / NO
19 Num lampeggi INS. : Questa funzione permette di selezionare i lampeggi indicatori di direzione durante la fase di inserimento	- da 0 a 255
20 Num lampeggi DIS. : Questa funzione permette di selezionare i lampeggi indicatori di direzione durante la fase di disinserimento	- da 0 a 255
21 Car finder : Questa funzione permette di abilitare o disabilitare la funzione di ricerca vettura in parcheggio.	- ABILITATO / DISABILITATO
22 Override free : Questa funzione permette di abilitare la centrale alla memorizzazione di nuove chiavi elettroniche	
23 Codice override : Questa funzione permette di modificare il codice di sicurezza override.	
24 Cancella chiavi : Questa funzione permette di cancellare dalla memoria tutte le chiavi elettroniche memorizzate	
26 Abbinamento : Questa funzione permette l'abbinamento di un modulo M327	- SI/NO
27 Tempo. verifica blinker : Questa funzione permette di modificare un tempo per ottimizzare la lettura del feedback indicatori di direzione.	- da 0,5 a 2,0
28 Disattiva by key : Questa funzione permette di effettuare l'emergenza tramite chiave elettronica (<i>vedi schede tecniche dedicate vetture</i>).	- SI / NO
29 IWM : Questa funzione permette di abbinare al sistema un modulo radiocomandato IWM	- ON/OFF
30 Blinker ins/dis allarme : Questa funzione permette di abilitare o disabilitare il segnale ottico durante l'inserimento e il disinserimento del sistema d'allarme	- ABILITATO / DISABILITATO
31 Lampeggio prolungato : Questa funzione permette di prolungare l'allarme ottico in funzione di quello acustico	- ON / OFF

PROGRAMMAZIONE ALLARMI CAN

25 Setup modulo : Questa funzione permette di programmare il protocollo CAN utilizzato dalla vettura dove verrà installato il prodotto. (*vedi schede tecniche dedicate vetture*) - Tutte le vetture disponibili

Command :	Numero protocollo	
Trasponder :	Questa funzione permette di effettuare l'emergenza tramite il riconoscimento del trasponder chiave originale vettura	- ON / OFF

PROGRAMMAZIONE ALLARMI PLIP

25 COMANDI : Questa funzione permette di programmare la modalità funzionale della vettura dove verrà installato il prodotto. (*vedi schede tecniche dedicate vetture*)

Polarità comandi : Questa funzione permette di selezionare la polarità dei comandi on/off

Polarità inibizioni : Questa funzione permette di selezionare la polarità delle inibizioni

- Tutte le vetture disponibili

- NEGATIVA / POSITIVA

- NEGATIVA / POSITIVA

Terminata le selezioni a tendina, per rendere operative le variazioni, sarà necessario eseguire un clic sul tasto SET. Terminati i due movimenti della barra Download, è possibile scollegare la centrale allarme e installarla in vettura.

